



ELIT NOARK ExSM-M-400

Solpanel MONO ExSM-M-400~420Wp

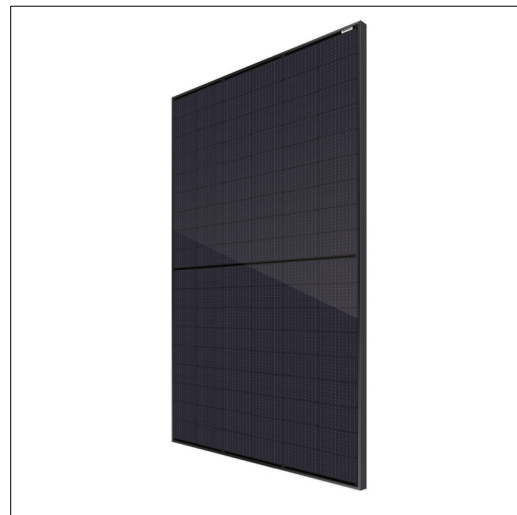
Solcellepanel med hele 410Wp, 12 års produktgaranti* og 25 års linear power garanti*

Teknisk beskrivelse

Noark er det nyeste skud på stammen fra CHINT, panelet er full black og med 35mm ramme og 3,2 mm hærde reflektsfrit glas. Solcellepanelet er designet til det nordiske klima, er testet i salttåge og ammoniak så det kan installeres i landbrug og kystnære områder. Staubli Evo 2 connector MC4 kompatibel.

Fordele:

Staubli Evo 2 connector MC4 kompatibel
Full black
Hærde reflektsfrit glas



Produktnavn/ Art.nr/ GTIN	
ELIT NOARK ExSM-M-400/ 22350000/ 7070810021765	
Ifølge:	Panelet er testet iht. (TÜV) IEC 61215-1:2016 IEC 61215-1-1:2016 IEC 61215-2:2016 IEC 61730-1:2016 IEC 61730-2:2016 PID testet iht. IEC TS 62804-1:2015 PPP 58042B:2015 Certificeret iht. ISO 9001: 2005 Quality Management System ISO 14001: 2015 Environment Management System ISO 45001: 2018 Occupational health and safety management systems
	108
	400
	1500
	36,96
	13,6
	20,48
	-0,34
	-0,27
	0,048
	1722
	1134
	35
	22
	1200
	-40 - 85